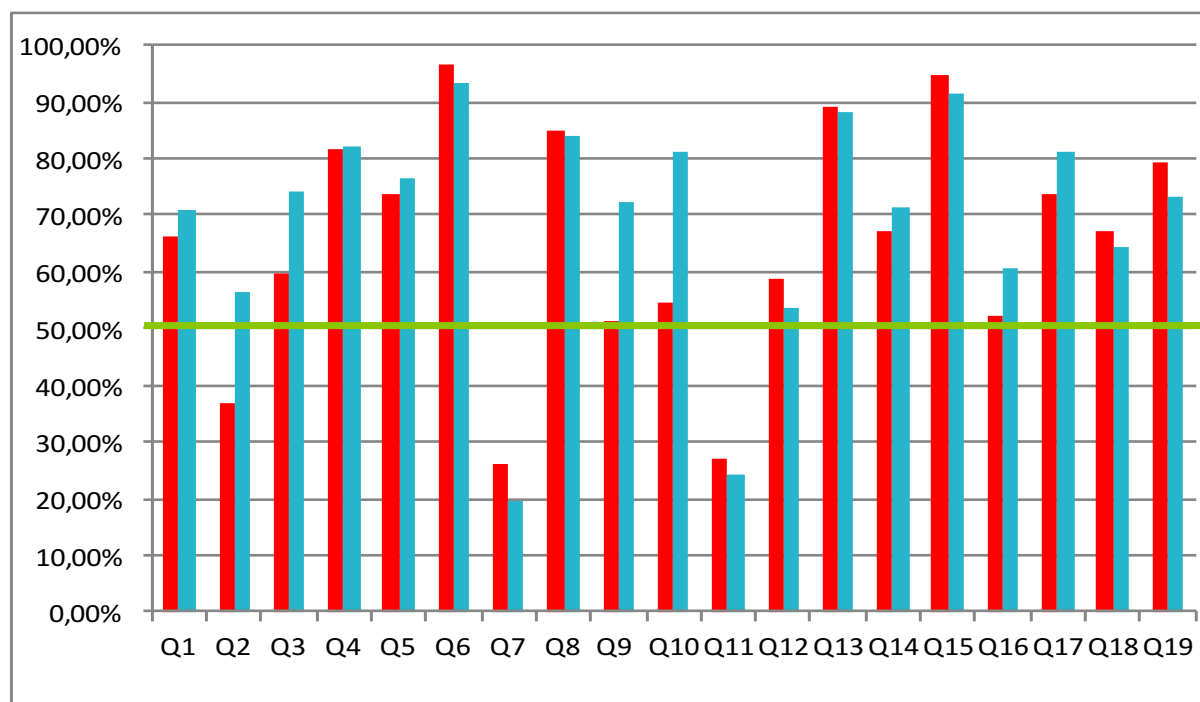


## Résultats cumulés des sessions ■ Bonnes réponses

	A	B	C	Nul
Q1	4,35%	<b>66,30%</b>	22,83%	6,52%
Q2	<b>36,96%</b>	46,74%	0,00%	16,30%
Q3	10,87%	23,91%	<b>59,78%</b>	5,43%
Q4	2,17%	<b>81,52%</b>	15,22%	1,09%
Q5	16,30%	2,17%	<b>73,91%</b>	7,61%
Q6	3,26%	0,00%	<b>96,74%</b>	0,00%
Q7	63,04%	<b>26,09%</b>	4,35%	6,52%
Q8	9,78%	1,09%	<b>84,78%</b>	4,35%
Q9	29,35%	<b>51,09%</b>	14,13%	5,43%
Q10	<b>54,35%</b>	10,87%	27,17%	7,61%
Q11	6,52%	64,13%	<b>27,17%</b>	2,17%
Q12	<b>58,70%</b>	32,61%	3,26%	5,43%
Q13	2,17%	7,61%	<b>89,13%</b>	1,09%
Q14	3,26%	<b>67,39%</b>	25,00%	4,35%
Q15	0,00%	<b>94,57%</b>	2,17%	3,26%
Q16	<b>52,17%</b>	33,70%	5,43%	8,70%
Q17	8,70%	11,96%	<b>73,91%</b>	5,43%
Q18	<b>67,39%</b>	13,04%	9,78%	9,78%
Q19	<b>79,35%</b>	4,35%	14,13%	2,17%

## Taux de bonnes réponses par question ■ CFA ■ National



**QUESTION\_1 (Plaques BA13 => manutention manuelle, stockage sauvage).**

Combien avez-vous identifié de situations dangereuses ?

A\_ Une      **B\_ Deux**      C\_ Trois

**QUESTION\_2**

Le salarié va être écrasé que faut-il faire ?

**A\_ Organiser le stockage en fonction de l'ordre des tâches à réaliser.**

B\_ Appeler un collègue pour tenir les plaques.

C\_ Faire glisser le bloc-porte en le tirant vers moi.

**QUESTION\_3**

Organisation d'un chantier (réception des matériaux dans un pavillon).

**QUESTION\_4 (Pour découper une fourrure, l'apprenti utilise une disqureuse à la place d'une cisaille grignoteuse).**

Dans cette situation qu'aurait dû faire l'apprenti pour éviter l'incident ?

A\_ Utiliser la meuleuse avec une poignée de maintien.

**B\_ S'assurer d'avoir les bons outils pour les travaux à réaliser.**

C\_ Porter des lunettes, des gants et bouchons d'oreille.

**QUESTION\_5 (Veiller à avoir une zone de travail propre et dégagée de tous obstacles).**

Comment organiser sa zone de travail ?

A\_ Je balaye ma zone.

B\_ Je balise ma zone.

**C\_ J'évacue régulièrement les gravats.**

**QUESTION\_6 (Apprenti stressé par son chef de chantier qui monte à l'échelle pour apporter la perceuse).**

Pour éviter la chute que faut-il faire ?

A\_ Donner plus d'angle à l'échelle par rapport au mur.

B\_ Déplacer l'échelle sous la fenêtre.

**C\_ Utiliser l'escalier du pavillon pour accéder à l'étage.**

**QUESTION\_7 (Chantier extérieur => Exposition à la poussière de la tronçonneuse de bordure, bruit de celle-ci, heurt d'engin en mouvement, chute de plein pied et chute de hauteur -cf question 6-).**

Sur ce chantier, combien de situations dangereuses avez-vous observées ?

A\_ Quatre      **B\_ Cinq**      C\_ Six

**QUESTION\_8 (Extincteur non rangé qui est projeté contre la cloison du véhicule à la suite d'un freinage d'urgence).**

Pour éviter cet incident que faut-il faire ?

A\_ Sur le chantier le conducteur doit faire attention aux piétons.

B\_ Il est obligatoire d'avoir une cloison de séparation.

**C\_ Veiller à toujours sécuriser l'ensemble du matériel dans un véhicule.**

**QUESTION\_9 (Se déplacer en toute sécurité sur un chantier).**

Justement en "GENERAL" sur un chantier, que faut-il faire pour éviter d'être écrasé ?

A\_ Je passe derrière l'engin pour ne pas gêner le travail du chauffeur.

**B\_ Je m'assure d'être vu par le conducteur de l'engin.**

C\_ Seul le gilet à haute visibilité suffit.

**QUESTION\_10**

À quels risques êtes-vous exposés lorsque vous êtes à proximité du poste de découpe de bordure ?

**A\_ Poussières, projections et bruit.**

B\_ Vibrations, bruit et poussières.

C\_ Projections, amiante et bruit.

**QUESTION\_11 (Dépôt de charge sur un sol non stabilisé, introduction de la main dans une bétonnière en marche et risque sanitaire de type allergique par manipulation à main nue du ciment).**

Combien avez-vous identifié de situations dangereuses ?

A\_ Une

B\_ Deux

**C\_ Trois**

**QUESTION\_12 (Angle mort dans un engin)**

D'après vous, combien de personnes sont vues par le chauffeur de la pelle ?

**A\_ Deux.**

B\_ Trois.

C\_ Cinq.

**QUESTION\_13 (Risque d'ensevelissement)**

Une pelle arrache un réseau. Dans cette situation, que dois-je faire ?

A\_ Je décide de laisser le pelleur continuer.

B\_ J'arrête la pelle pour dégager le réseau à la main.

**C\_ J'arrête la tâche et je préviens mon chef.**

#### QUESTION\_14

Dans cette phase de démontage de l'échafaudage que faut-il faire pour éviter l'incident ?

A\_ Faire attention à mes collègues.

**B\_ Travailler en sécurité et empêcher l'accès à la zone de démontage.**

C\_ Faire attention à ses outils.

#### QUESTION\_15 (-Suite question 14- Chute du marteau sur le casque).

Après le choc, le casque semble en bon état. Que dois-je faire ?

A\_ Je le garde car la date optimale d'utilisation n'est pas dépassée.

**B\_ J'en demande un autre, tout casque ayant subi un choc doit être changé.**

C\_ Je le garde car il me paraît normal.

#### QUESTION\_16 (Travail sur un escabeau).

Comment éviter l'accident ?

**A\_ Travailler à partir d'une plateforme sécurisée.**

B\_ Mettre l'escabeau perpendiculairement au mur.

C\_ Demander à son collègue de tenir l'escabeau.

#### QUESTION\_17 (-Suite question 16- rallonge électrique rafistolée et présence d'eau, serre joint à hauteur de tête, zone de travail encombrée).

Quels sont les risques persistants ?

A\_ Risque électrique, bruit et effondrement.

B\_ Risque électrique, biologique, chute de plain-pied.

**C\_ Risque électrique, heurt et chute de plain-pied.**

#### QUESTION\_18

Que doit-on faire avant de se raccorder à un coffret de chantier ?

**A\_ Vérifier que le coffret soit équipé d'une protection différentielle 30 mA.**

B\_ Vérifier que le témoin du coffret soit allumé.

C\_ Vérifier que le coffret soit fermé à clé.

#### QUESTION\_19 (Personne électrisée gisante à terre).

Dans ce cas de figure, quel numéro doit-on appeler prioritairement ?

**A\_ 15** B\_ 17 C\_ 118