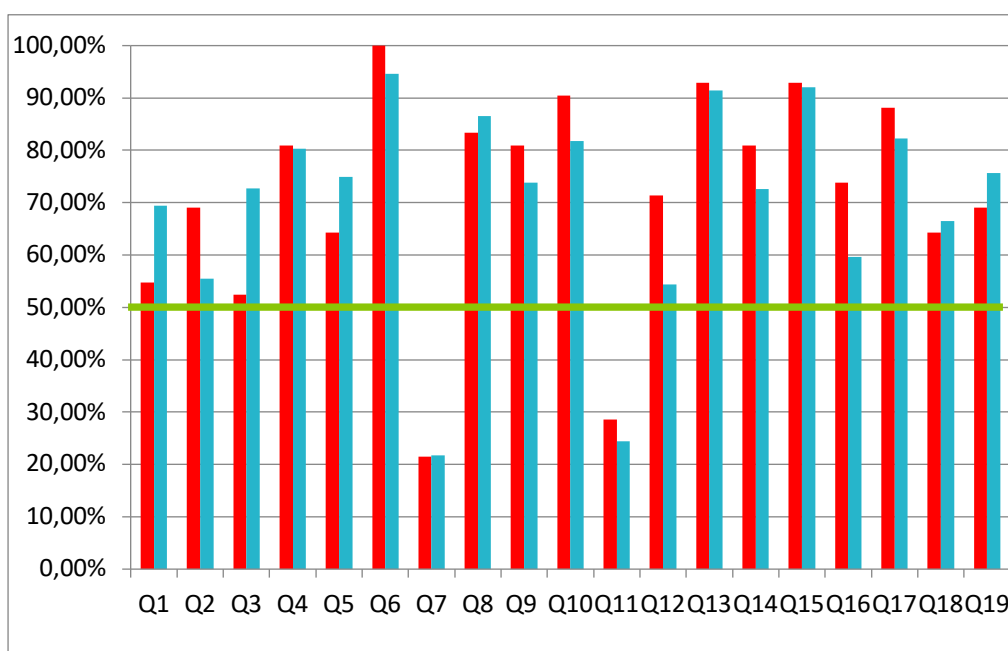


Résultats cumulés des sessions

	A	B	C	Nul
Q1	14,29%	54,76%	30,95%	0,00%
Q2	69,05%	19,05%	7,14%	4,76%
Q3	28,57%	14,29%	52,38%	4,76%
Q4	7,14%	80,95%	7,14%	4,76%
Q5	21,43%	9,52%	64,29%	4,76%
Q6	0,00%	0,00%	100,00%	0,00%
Q7	71,43%	21,43%	2,38%	4,76%
Q8	11,90%	4,76%	83,33%	0,00%
Q9	14,29%	80,95%	2,38%	2,38%
Q10	90,48%	7,14%	0,00%	2,38%
Q11	14,29%	54,76%	28,57%	2,38%
Q12	71,43%	28,57%	0,00%	0,00%
Q13	4,76%	0,00%	92,86%	2,38%
Q14	0,00%	80,95%	19,05%	0,00%
Q15	2,38%	92,86%	2,38%	2,38%
Q16	73,81%	21,43%	4,76%	0,00%
Q17	9,52%	2,38%	88,10%	0,00%
Q18	64,29%	16,67%	19,05%	0,00%
Q19	69,05%	26,19%	2,38%	2,38%

■ Bonnes réponses

Taux de bonnes réponses par question



■ CFA ■ National

QUESTION_1 (Plaques BA13 => manutention manuelle, stockage sauvage).

Combien avez-vous identifié de situations dangereuses ?

A_ Une **B_ Deux** C_ Trois

QUESTION_2

Le salarié va être écrasé que faut-il faire ?

A_ Organiser le stockage en fonction de l'ordre des tâches à réaliser.

B_ Appeler un collègue pour tenir les plaques.

C_ Faire glisser le bloc-porte en le tirant vers moi.

QUESTION_3

Organisation d'un chantier (réception des matériaux dans un pavillon).

QUESTION_4 (Pour découper une fourrure, l'apprenti utilise une disqueuse à la place d'une cisaille grignoteuse).

Dans cette situation qu'aurait dû faire l'apprenti pour éviter l'incident ?

A_ Utiliser la meuleuse avec une poignée de maintien.

B_ S'assurer d'avoir les bons outils pour les travaux à réaliser.

C_ Porter des lunettes, des gants et bouchons d'oreille.

QUESTION_5 (Veiller à avoir une zone de travail propre et dégagée de tous obstacles).

Comment organiser sa zone de travail ?

A_ Je balaye ma zone.

B_ Je balise ma zone.

C_ J'évacue régulièrement les gravats.

QUESTION_6 (Apprenti stressé par son chef de chantier qui monte à l'échelle pour apporter la perceuse).

Pour éviter la chute que faut-il faire ?

A_ Donner plus d'angle à l'échelle par rapport au mur.

B_ Déplacer l'échelle sous la fenêtre.

C_ Utiliser l'escalier du pavillon pour accéder à l'étage.

QUESTION_7 (Chantier extérieur => Exposition à la poussière de la tronçonneuse de bordure, bruit de celle-ci, heurt d'engin en mouvement, chute de plein pied et chute de hauteur –cf question 6-).

Sur ce chantier, combien de situations dangereuses avez-vous observées ?

A_ Quatre **B_ Cinq** C_ Six

QUESTION_8 (Extincteur non rangé qui est projeté contre la cloison du véhicule à la suite d'un freinage d'urgence).

Pour éviter cet incident que faut-il faire ?

A_ Sur le chantier le conducteur doit faire attention aux piétons.

B_ Il est obligatoire d'avoir une cloison de séparation.

C_ Veiller à toujours sécuriser l'ensemble du matériel dans un véhicule.

QUESTION_9 (Se déplacer en toute sécurité sur un chantier).

Justement en "GENERAL" sur un chantier, que faut-il faire pour éviter d'être écrasé ?

A_ Je passe derrière l'engin pour ne pas gêner le travail du chauffeur.

B_ Je m'assure d'être vu par le conducteur de l'engin.

C_ Seul le gilet à haute visibilité suffit.

QUESTION_10

À quels risques êtes-vous exposés lorsque vous êtes à proximité du poste de découpe de bordure ?

A_ Poussières, projections et bruit.

B_ Vibrations, bruit et poussières.

C_ Projections, amiante et bruit.

QUESTION_11 (Dépôt de charge sur un sol non stabilisé, introduction de la main dans une bétonnière en marche et risque sanitaire de type allergique par manipulation à main nue du ciment).

Combien avez-vous identifié de situations dangereuses ?

A_ Une

B_ Deux

C_ Trois

QUESTION_12 (Angle mort dans un engin)

D'après vous, combien de personnes sont vues par le chauffeur de la pelle ?

A_ Deux

B_ Trois

C_ Cinq

QUESTION_13 (Risque d'ensevelissement)

Une pelle arrache un réseau. Dans cette situation, que dois-je faire ?

A_ Je décide de laisser le pelleur continuer.

B_ J'arrête la pelle pour dégager le réseau à la main.

C_ J'arrête la tâche et je préviens mon chef.

QUESTION_14

Dans cette phase de démontage de l'échafaudage que faut-il faire pour éviter l'incident ?

A_ Faire attention à mes collègues.

B_ Travailler en sécurité et empêcher l'accès à la zone de démontage.

C_ Faire attention à ses outils.

QUESTION_15 (-Suite question 14- Chute du marteau sur le casque).

Après le choc, le casque semble en bon état. Que dois-je faire ?

A_ Je le garde car la date optimale d'utilisation n'est pas dépassée.

B_ J'en demande un autre, tout casque ayant subi un choc doit être changé.

C_ Je le garde car il me paraît normal.

QUESTION_16 (Travail sur un escabeau).

Comment éviter l'accident ?

A_ Travailler à partir d'une plateforme sécurisée.

B_ Mettre l'escabeau perpendiculairement au mur.

C_ Demander à son collègue de tenir l'escabeau.

QUESTION_17 (-Suite question 16- rallonge électrique rafistolée et présence d'eau, serre joint à hauteur de tête, zone de travail encombrée).

Quels sont les risques persistants ?

A_ Risque électrique, bruit et effondrement.

B_ Risque électrique, biologique, chute de plain-pied.

C_ Risque électrique, heurt et chute de plain-pied.

QUESTION_18

Que doit-on faire avant de se raccorder à un coffret de chantier ?

A_ Vérifier que le coffret soit équipé d'une protection différentielle 30 mA.

B_ Vérifier que le témoin du coffret soit allumé.

C_ Vérifier que le coffret soit fermé à clé.

QUESTION_19 (Personne électrisée gisante à terre).

Dans ce cas de figure, quel numéro doit-on appeler prioritairement ?

A_ 15

B_ 17

C_ 118