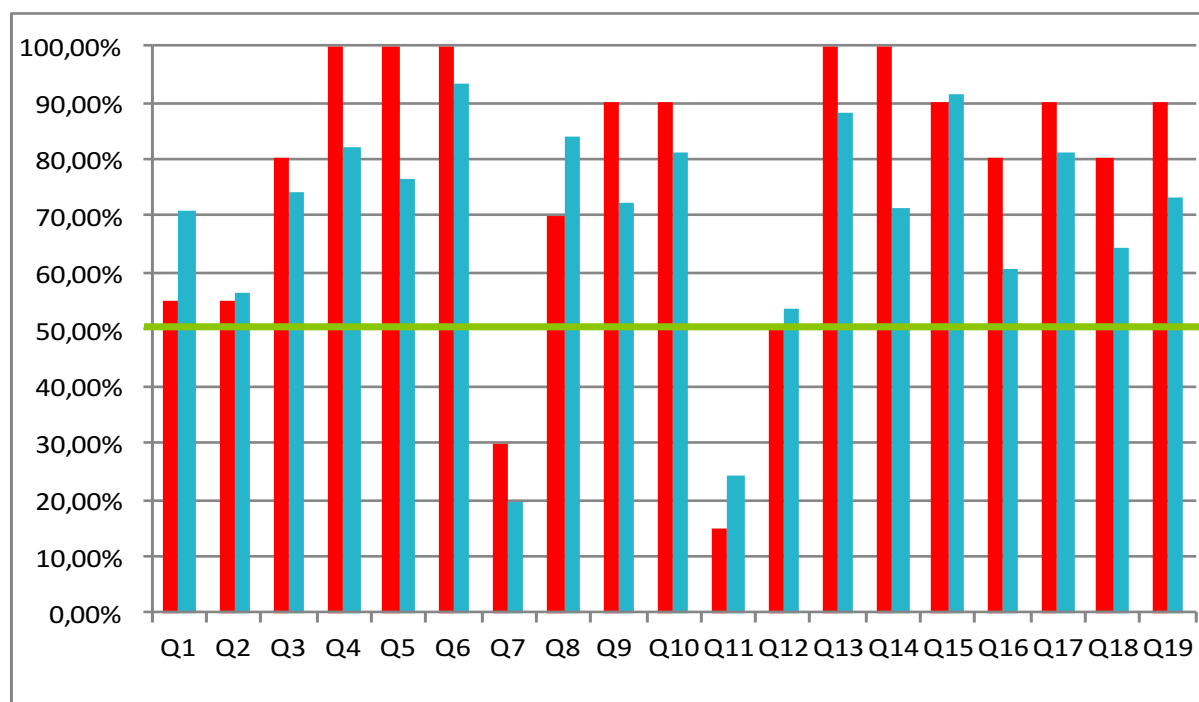


## Résultats cumulés des sessions ■ Bonnes réponses

|     | A      | B       | C       | Nul   |
|-----|--------|---------|---------|-------|
| Q1  | 10,00% | 55,00%  | 35,00%  | 0,00% |
| Q2  | 55,00% | 40,00%  | 5,00%   | 0,00% |
| Q3  | 0,00%  | 20,00%  | 80,00%  | 0,00% |
| Q4  | 0,00%  | 100,00% | 0,00%   | 0,00% |
| Q5  | 0,00%  | 0,00%   | 100,00% | 0,00% |
| Q6  | 0,00%  | 0,00%   | 100,00% | 0,00% |
| Q7  | 70,00% | 30,00%  | 0,00%   | 0,00% |
| Q8  | 20,00% | 10,00%  | 70,00%  | 0,00% |
| Q9  | 10,00% | 90,00%  | 0,00%   | 0,00% |
| Q10 | 90,00% | 5,00%   | 5,00%   | 0,00% |
| Q11 | 0,00%  | 85,00%  | 15,00%  | 0,00% |
| Q12 | 50,00% | 50,00%  | 0,00%   | 0,00% |
| Q13 | 0,00%  | 0,00%   | 100,00% | 0,00% |
| Q14 | 0,00%  | 100,00% | 0,00%   | 0,00% |
| Q15 | 5,00%  | 90,00%  | 5,00%   | 0,00% |
| Q16 | 80,00% | 10,00%  | 10,00%  | 0,00% |
| Q17 | 0,00%  | 10,00%  | 90,00%  | 0,00% |
| Q18 | 80,00% | 15,00%  | 0,00%   | 5,00% |
| Q19 | 90,00% | 5,00%   | 0,00%   | 5,00% |

## Taux de bonnes réponses par question ■ CFA ■ National



**QUESTION\_1 (Plaques BA13 => manutention manuelle, stockage sauvage).**

Combien avez-vous identifié de situations dangereuses ?

- A\_ Une      **B\_ Deux**      C\_ Trois

**QUESTION\_2**

Le salarié va être écrasé que faut-il faire ?

**A\_ Organiser le stockage en fonction de l'ordre des tâches à réaliser.**

B\_ Appeler un collègue pour tenir les plaques.

C\_ Faire glisser le bloc-porte en le tirant vers moi.

**QUESTION\_3**

Organisation d'un chantier (réception des matériaux dans un pavillon).

**QUESTION\_4 (Pour découper une fourrure, l'apprenti utilise une disqureuse à la place d'une cisaille grignoteuse).**

Dans cette situation qu'aurait dû faire l'apprenti pour éviter l'incident ?

A\_ Utiliser la meuleuse avec une poignée de maintien.

**B\_ S'assurer d'avoir les bons outils pour les travaux à réaliser.**

C\_ Porter des lunettes, des gants et bouchons d'oreille.

**QUESTION\_5 (Veiller à avoir une zone de travail propre et dégagée de tous obstacles).**

Comment organiser sa zone de travail ?

A\_ Je balaye ma zone.

B\_ Je balise ma zone.

**C\_ J'évacue régulièrement les gravats.**

**QUESTION\_6 (Apprenti stressé par son chef de chantier qui monte à l'échelle pour apporter la perceuse).**

Pour éviter la chute que faut-il faire ?

A\_ Donner plus d'angle à l'échelle par rapport au mur.

B\_ Déplacer l'échelle sous la fenêtre.

**C\_ Utiliser l'escalier du pavillon pour accéder à l'étage.**

**QUESTION\_7 (Chantier extérieur => Exposition à la poussière de la tronçonneuse de bordure, bruit de celle-ci, heurt d'engin en mouvement, chute de plein pied et chute de hauteur -cf question 6-).**

Sur ce chantier, combien de situations dangereuses avez-vous observées ?

- A\_ Quatre      **B\_ Cinq**      C\_ Six

**QUESTION\_8 (Extincteur non rangé qui est projeté contre la cloison du véhicule à la suite d'un freinage d'urgence).**

Pour éviter cet incident que faut-il faire ?

A\_ Sur le chantier le conducteur doit faire attention aux piétons.

B\_ Il est obligatoire d'avoir une cloison de séparation.

**C\_ Veiller à toujours sécuriser l'ensemble du matériel dans un véhicule.**

**QUESTION\_9 (Se déplacer en toute sécurité sur un chantier).**

Justement en "GENERAL" sur un chantier, que faut-il faire pour éviter d'être écrasé ?

A\_ Je passe derrière l'engin pour ne pas gêner le travail du chauffeur.

**B\_ Je m'assure d'être vu par le conducteur de l'engin.**

C\_ Seul le gilet à haute visibilité suffit.

**QUESTION\_10**

À quels risques êtes-vous exposés lorsque vous êtes à proximité du poste de découpe de bordure ?

**A\_ Poussières, projections et bruit.**

B\_ Vibrations, bruit et poussières.

C\_ Projections, amiante et bruit.

**QUESTION\_11 (Dépôt de charge sur un sol non stabilisé, introduction de la main dans une bétonnière en marche et risque sanitaire de type allergique par manipulation à main nue du ciment).**

Combien avez-vous identifié de situations dangereuses ?

A\_ Une

B\_ Deux

**C\_ Trois**

**QUESTION\_12 (Angle mort dans un engin)**

D'après vous, combien de personnes sont vues par le chauffeur de la pelle ?

**A\_ Deux.**

B\_ Trois.

C\_ Cinq.

**QUESTION\_13 (Risque d'ensevelissement)**

Une pelle arrache un réseau. Dans cette situation, que dois-je faire ?

A\_ Je décide de laisser le pelleur continuer.

B\_ J'arrête la pelle pour dégager le réseau à la main.

**C\_ J'arrête la tâche et je préviens mon chef.**

#### QUESTION\_14

Dans cette phase de démontage de l'échafaudage que faut-il faire pour éviter l'incident ?

A\_ Faire attention à mes collègues.

**B\_ Travailler en sécurité et empêcher l'accès à la zone de démontage.**

C\_ Faire attention à ses outils.

#### QUESTION\_15 (-Suite question 14- Chute du marteau sur le casque).

Après le choc, le casque semble en bon état. Que dois-je faire ?

A\_ Je le garde car la date optimale d'utilisation n'est pas dépassée.

**B\_ J'en demande un autre, tout casque ayant subi un choc doit être changé.**

C\_ Je le garde car il me paraît normal.

#### QUESTION\_16 (Travail sur un escabeau).

Comment éviter l'accident ?

**A\_ Travailler à partir d'une plateforme sécurisée.**

B\_ Mettre l'escabeau perpendiculairement au mur.

C\_ Demander à son collègue de tenir l'escabeau.

#### QUESTION\_17 (-Suite question 16- rallonge électrique rafistolée et présence d'eau, serre joint à hauteur de tête, zone de travail encombrée).

Quels sont les risques persistants ?

A\_ Risque électrique, bruit et effondrement.

B\_ Risque électrique, biologique, chute de plain-pied.

**C\_ Risque électrique, heurt et chute de plain-pied.**

#### QUESTION\_18

Que doit-on faire avant de se raccorder à un coffret de chantier ?

**A\_ Vérifier que le coffret soit équipé d'une protection différentielle 30 mA.**

B\_ Vérifier que le témoin du coffret soit allumé.

C\_ Vérifier que le coffret soit fermé à clé.

#### QUESTION\_19 (Personne électrisée gisante à terre).

Dans ce cas de figure, quel numéro doit-on appeler prioritairement ?

**A\_ 15** B\_ 17 C\_ 118