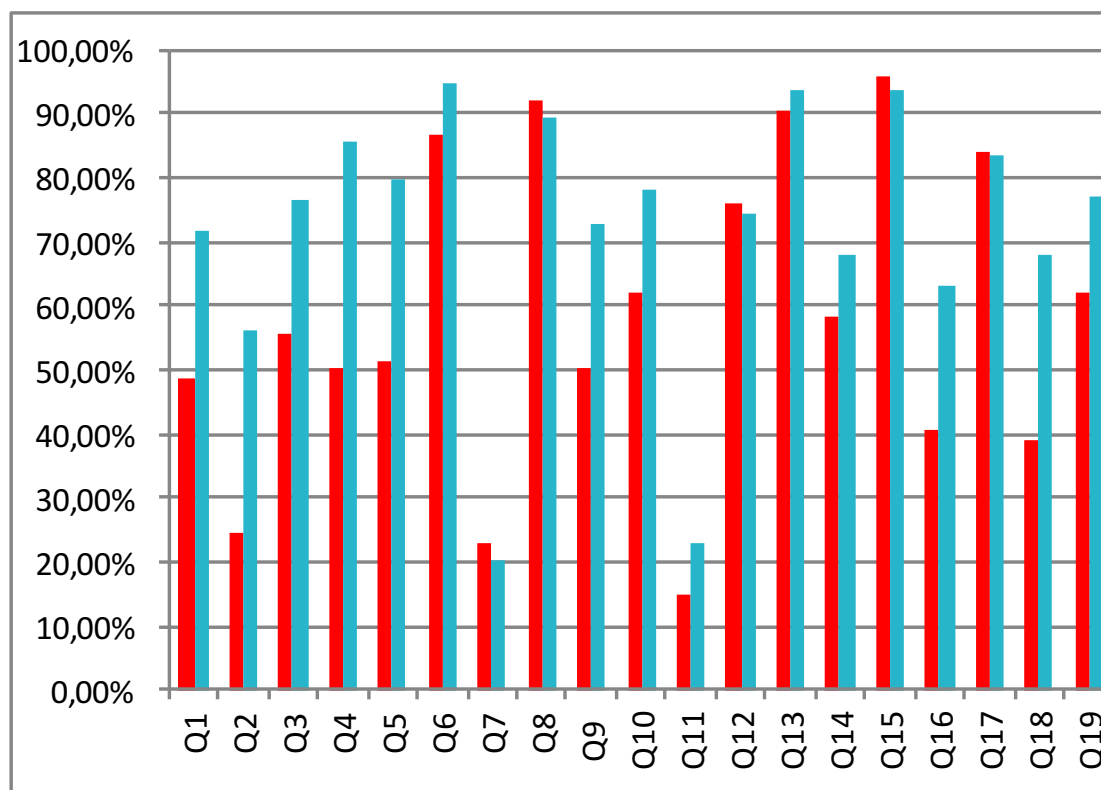


## Résultats cumulés des sessions ■ Bonnes réponses

	A	B	C	Nul
Q1	18,92%	48,65%	32,43%	0,00%
Q2	24,32%	68,92%	2,70%	4,05%
Q3	17,57%	22,97%	55,41%	4,05%
Q4	2,70%	50,00%	44,59%	2,70%
Q5	37,84%	8,11%	51,35%	2,70%
Q6	9,46%	2,70%	86,49%	1,35%
Q7	71,62%	22,97%	5,41%	0,00%
Q8	4,05%	2,70%	91,89%	1,35%
Q9	18,92%	50,00%	31,08%	0,00%
Q10	62,16%	20,27%	14,86%	2,70%
Q11	22,97%	60,81%	14,86%	1,35%
Q12	12,16%	9,46%	75,68%	2,70%
Q13	90,54%	8,11%	0,00%	1,35%
Q14	1,35%	58,11%	40,54%	0,00%
Q15	2,70%	95,95%	0,00%	1,35%
Q16	40,54%	32,43%	27,03%	0,00%
Q17	4,05%	10,81%	83,78%	1,35%
Q18	39,19%	41,89%	13,51%	5,41%
Q19	62,16%	2,70%	33,78%	1,35%

## Taux de bonnes réponses par question ■ CFA ■ National



**QUESTION\_1 (Plaques BA13 => manutention manuelle, stockage sauvage).**

Combien avez-vous identifié de situations dangereuses ?

A\_ Une      **B\_ Deux**      C\_ Trois

**QUESTION\_2**

Le salarié va être écrasé que faut-il faire ?

**A\_ Organiser le stockage en fonction de l'ordre des tâches à réaliser.**

B\_ Appeler un collègue pour tenir les plaques.

C\_ Faire glisser le bloc-porte en le tirant vers moi.

**QUESTION\_3**

Organisation d'un chantier (réception des matériaux dans un pavillon).

**QUESTION\_4 (Pour découper une fourrure, l'apprenti utilise une disqueuse à la place d'une cisaille grignoteuse).**

Dans cette situation qu'aurait dû faire l'apprenti pour éviter l'incident ?

A\_ Utiliser la meuleuse avec une poignée de maintien.

**B\_ S'assurer d'avoir les bons outils pour les travaux à réaliser.**

C\_ Porter des lunettes, des gants et bouchons d'oreille.

**QUESTION\_5 (Veiller à avoir une zone de travail propre et dégagée de tous obstacles).**

Comment organiser sa zone de travail ?

A\_ Je balaye ma zone.

B\_ Je balise ma zone.

**C\_ J'évacue régulièrement les gravats.**

**QUESTION\_6 (Apprenti stressé par son chef de chantier qui monte à l'échelle pour apporter la perceuse).**

Pour éviter la chute que faut-il faire ?

A\_ Donner plus d'angle à l'échelle par rapport au mur.

B\_ Déplacer l'échelle sous la fenêtre.

**C\_ Utiliser l'escalier du pavillon pour accéder à l'étage.**

**QUESTION\_7 (Chantier extérieur => Bruit de la tronçonneuse de bordure, exposition à la poussière de celle-ci, heurt d'engin en mouvement, chute de plein pied et chute de hauteur -cf question 6-).**

A combien de situations dangereuses est exposé Christophe ?

A\_ Quatre      **B\_ Cinq**      C\_ Six

**QUESTION\_8 (Extincteur non rangé qui est projeté contre la cloison du véhicule à la suite d'un freinage d'urgence).**

Pour éviter cet incident que faut-il faire ?

A\_ Sur le chantier le conducteur doit faire attention aux piétons.

B\_ Il est obligatoire d'avoir une cloison de séparation.

**C\_ Veiller à toujours sécuriser l'ensemble du matériel dans un véhicule.**

**QUESTION\_9 (Se déplacer en toute sécurité sur un chantier).**

Justement en "GENERAL" sur un chantier, que faut-il faire pour éviter d'être écrasé ?

A\_ Je passe derrière l'engin pour ne pas gêner le travail du chauffeur.

**B\_ Je m'assure d'être vu par le conducteur de l'engin.**

C\_ Seul le gilet à haute visibilité suffit.

**QUESTION\_10**

À quels risques êtes-vous exposés lorsque vous êtes à proximité du poste de découpe de bordure ?

**A\_ Poussières, projections et bruit.**

B\_ Vibrations, bruit et poussières.

C\_ Projections, amiante et bruit.

**QUESTION\_11 (Dépôt de charge sur un sol non stabilisé, introduction de la main dans une bétonnière en marche et risque sanitaire de type allergique par manipulation à main nue du ciment).**

Combien avez-vous identifié de situations dangereuses ?

A\_ Une

B\_ Deux

**C\_ Trois**

**QUESTION\_12**

Pour apprécier la consistance du mortier, elle met sa main nue dans la bétonnière en marche pour en prélever un peu. A sa place qu'aurais-je dû faire ?

A\_ J'utilise une truelle.

B\_ Je mets des gants.

**C\_ J'en verse un peu dans la brouette.**

**QUESTION\_13**

Un maçon, travaille en contrebas d'une paroi non stabilisée où est déposée une palette. Dans cette situation que dois-je faire ?

**A\_ J'arrête ma tâche et je vais prévenir mon chef.**

B\_ Si je fais attention, il n'y a pas de risques.

C\_ Je ne risque rien car j'ai mes chaussures de sécurité.

#### QUESTION\_14

Dans cette phase de démontage de l'échafaudage que faut-il faire pour éviter l'incident ?

A\_ Faire attention à mes collègues.

**B\_ Travailler en sécurité et empêcher l'accès à la zone de démontage.**

C\_ Faire attention à ses outils.

#### QUESTION\_15 (-Suite question 14- Chute du marteau sur le casque).

Après le choc, le casque semble en bon état. Que dois-je faire ?

A\_ Je le garde car la date optimale d'utilisation n'est pas dépassée.

**B\_ J'en demande un autre, tout casque ayant subi un choc doit être changé.**

C\_ Je le garde car il me paraît normal

#### QUESTION\_16 (Travail sur un escabeau).

Comment éviter l'accident ?

**A\_ Travailler à partir d'une plateforme sécurisée.**

B\_ Mettre l'escabeau perpendiculairement au mur.

C\_ Demander à son collègue de tenir l'escabeau.

#### QUESTION\_17 (-Suite question 16- rallonge électrique rafistolée et présence d'eau, serre joint à hauteur de tête, zone de travail encombrée).

Quels sont les risques persistants ?

A\_ Risque électrique, bruit et effondrement.

B\_ Risque électrique, biologique, chute de plain-pied.

**C\_ Risque électrique, heurt et chute de plain-pied.**

#### QUESTION\_18

Que doit-on faire avant de se raccorder à un coffret de chantier ?

**A\_ Vérifier que le coffret soit équipé d'une protection différentielle 30 mA.**

B\_ Vérifier que le témoin du coffret soit allumé.

C\_ Vérifier que le coffret soit fermé à clé.

#### QUESTION\_19 (Personne électrisée gisante à terre).

Dans ce cas de figure, quel numéro doit-on appeler prioritairement ?

**A\_ 15** B\_ 17 C\_ 118