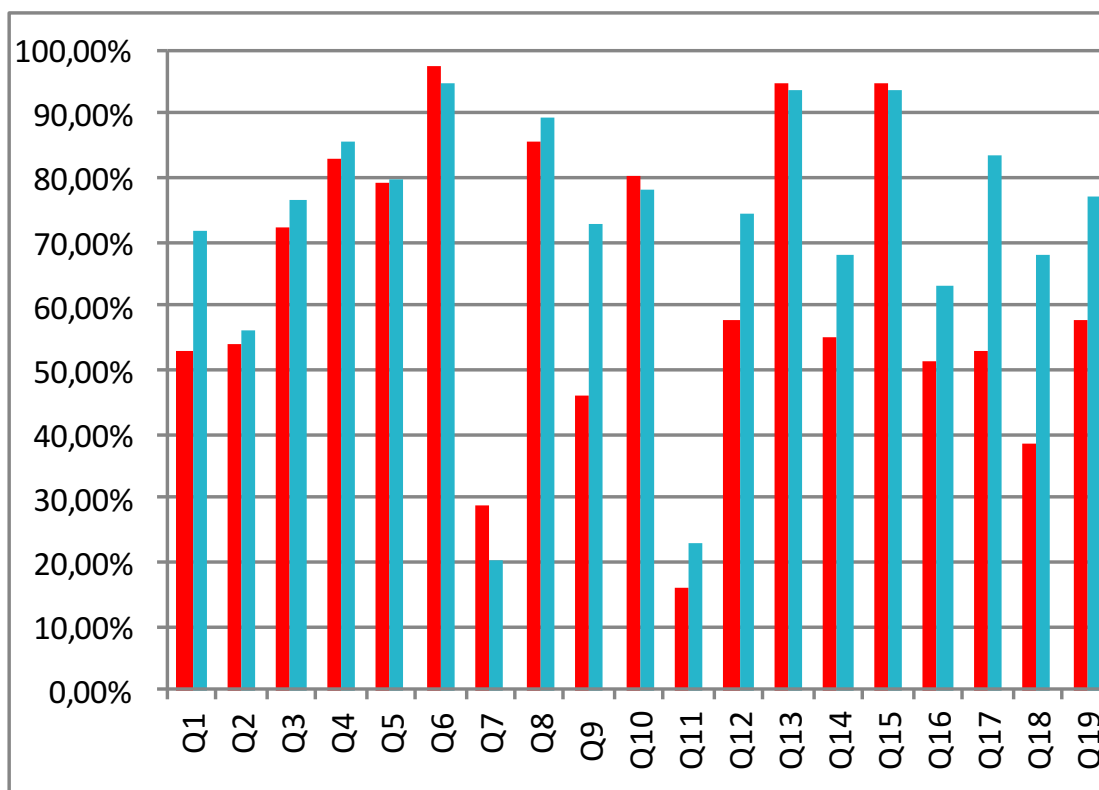


Résultats cumulés des sessions ■ Bonnes réponses

	A	B	C	Nul
Q1	10,53%	52,63%	25,00%	11,84%
Q2	53,95%	38,16%	3,95%	3,95%
Q3	7,89%	13,16%	72,37%	6,58%
Q4	3,95%	82,89%	7,89%	5,26%
Q5	3,95%	10,53%	78,95%	6,58%
Q6	0,00%	0,00%	97,37%	2,63%
Q7	65,79%	28,95%	0,00%	5,26%
Q8	5,26%	2,63%	85,53%	6,58%
Q9	14,47%	46,05%	35,53%	3,95%
Q10	80,26%	14,47%	1,32%	3,95%
Q11	2,63%	77,63%	15,79%	3,95%
Q12	21,05%	18,42%	57,89%	2,63%
Q13	94,74%	1,32%	1,32%	2,63%
Q14	1,32%	55,26%	27,63%	15,79%
Q15	0,00%	94,74%	1,32%	3,95%
Q16	51,32%	23,68%	10,53%	14,47%
Q17	26,32%	17,11%	52,63%	3,95%
Q18	38,16%	1,32%	42,11%	18,42%
Q19	57,89%	6,58%	28,95%	6,58%

Taux de bonnes réponses par question ■ CFA ■ National



QUESTION_1 (Plaques BA13 => manutention manuelle, stockage sauvage).

Combien avez-vous identifié de situations dangereuses ?

A_ Une **B_ Deux** C_ Trois

QUESTION_2

Le salarié va être écrasé que faut-il faire ?

A_ Organiser le stockage en fonction de l'ordre des tâches à réaliser.

B_ Appeler un collègue pour tenir les plaques.

C_ Faire glisser le bloc-porte en le tirant vers moi.

QUESTION_3

Organisation d'un chantier (réception des matériaux dans un pavillon).

QUESTION_4 (Pour découper une fourrure, l'apprenti utilise une disqueuse à la place d'une cisaille grignoteuse).

Dans cette situation qu'aurait dû faire l'apprenti pour éviter l'incident ?

A_ Utiliser la meuleuse avec une poignée de maintien.

B_ S'assurer d'avoir les bons outils pour les travaux à réaliser.

C_ Porter des lunettes, des gants et bouchons d'oreille.

QUESTION_5 (Veiller à avoir une zone de travail propre et dégagée de tous obstacles).

Comment organiser sa zone de travail ?

A_ Je balaye ma zone.

B_ Je balise ma zone.

C_ J'évacue régulièrement les gravats.

QUESTION_6 (Apprenti stressé par son chef de chantier qui monte à l'échelle pour apporter la perceuse).

Pour éviter la chute que faut-il faire ?

A_ Donner plus d'angle à l'échelle par rapport au mur.

B_ Déplacer l'échelle sous la fenêtre.

C_ Utiliser l'escalier du pavillon pour accéder à l'étage.

QUESTION_7 (Chantier extérieur => Bruit de la tronçonneuse de bordure, exposition à la poussière de celle-ci, heurt d'engin en mouvement, chute de plein pied et chute de hauteur -cf question 6-).

A combien de situations dangereuses est exposé Christophe ?

A_ Quatre **B_ Cinq** C_ Six

QUESTION_8 (Extincteur non rangé qui est projeté contre la cloison du véhicule à la suite d'un freinage d'urgence).

Pour éviter cet incident que faut-il faire ?

A_ Sur le chantier le conducteur doit faire attention aux piétons.

B_ Il est obligatoire d'avoir une cloison de séparation.

C_ Veiller à toujours sécuriser l'ensemble du matériel dans un véhicule.

QUESTION_9 (Se déplacer en toute sécurité sur un chantier).

Justement en "GENERAL" sur un chantier, que faut-il faire pour éviter d'être écrasé ?

A_ Je passe derrière l'engin pour ne pas gêner le travail du chauffeur.

B_ Je m'assure d'être vu par le conducteur de l'engin.

C_ Seul le gilet à haute visibilité suffit.

QUESTION_10

À quels risques êtes-vous exposés lorsque vous êtes à proximité du poste de découpe de bordure ?

A_ Poussières, projections et bruit.

B_ Vibrations, bruit et poussières.

C_ Projections, amiante et bruit.

QUESTION_11 (Dépôt de charge sur un sol non stabilisé, introduction de la main dans une bétonnière en marche et risque sanitaire de type allergique par manipulation à main nue du ciment).

Combien avez-vous identifié de situations dangereuses ?

A_ Une

B_ Deux

C_ Trois

QUESTION_12

Pour apprécier la consistance du mortier, elle met sa main nue dans la bétonnière en marche pour en prélever un peu. A sa place qu'aurais-je dû faire ?

A_ J'utilise une truelle.

B_ Je mets des gants.

C_ J'en verse un peu dans la brouette.

QUESTION_13

Un maçon, travaille en contrebas d'une paroi non stabilisée où est déposée une palette. Dans cette situation que dois-je faire ?

A_ J'arrête ma tâche et je vais prévenir mon chef.

B_ Si je fais attention, il n'y a pas de risques.

C_ Je ne risque rien car j'ai mes chaussures de sécurité.

QUESTION_14

Dans cette phase de démontage de l'échafaudage que faut-il faire pour éviter l'incident ?

A_ Faire attention à mes collègues.

B_ Travailler en sécurité et empêcher l'accès à la zone de démontage.

C_ Faire attention à ses outils.

QUESTION_15 (-Suite question 14- Chute du marteau sur le casque).

Après le choc, le casque semble en bon état. Que dois-je faire ?

A_ Je le garde car la date optimale d'utilisation n'est pas dépassée.

B_ J'en demande un autre, tout casque ayant subi un choc doit être changé.

C_ Je le garde car il me paraît normal

QUESTION_16 (Travail sur un escabeau).

Comment éviter l'accident ?

A_ Travailler à partir d'une plateforme sécurisée.

B_ Mettre l'escabeau perpendiculairement au mur.

C_ Demander à son collègue de tenir l'escabeau.

QUESTION_17 (-Suite question 16- rallonge électrique rafistolée et présence d'eau, serre joint à hauteur de tête, zone de travail encombrée).

Quels sont les risques persistants ?

A_ Risque électrique, bruit et effondrement.

B_ Risque électrique, biologique, chute de plain-pied.

C_ Risque électrique, heurt et chute de plain-pied.

QUESTION_18

Que doit-on faire avant de se raccorder à un coffret de chantier ?

A_ Vérifier que le coffret soit équipé d'une protection différentielle 30 mA.

B_ Vérifier que le témoin du coffret soit allumé.

C_ Vérifier que le coffret soit fermé à clé.

QUESTION_19 (Personne électrisée gisante à terre).

Dans ce cas de figure, quel numéro doit-on appeler prioritairement ?

A_ 15 B_ 17 C_ 118